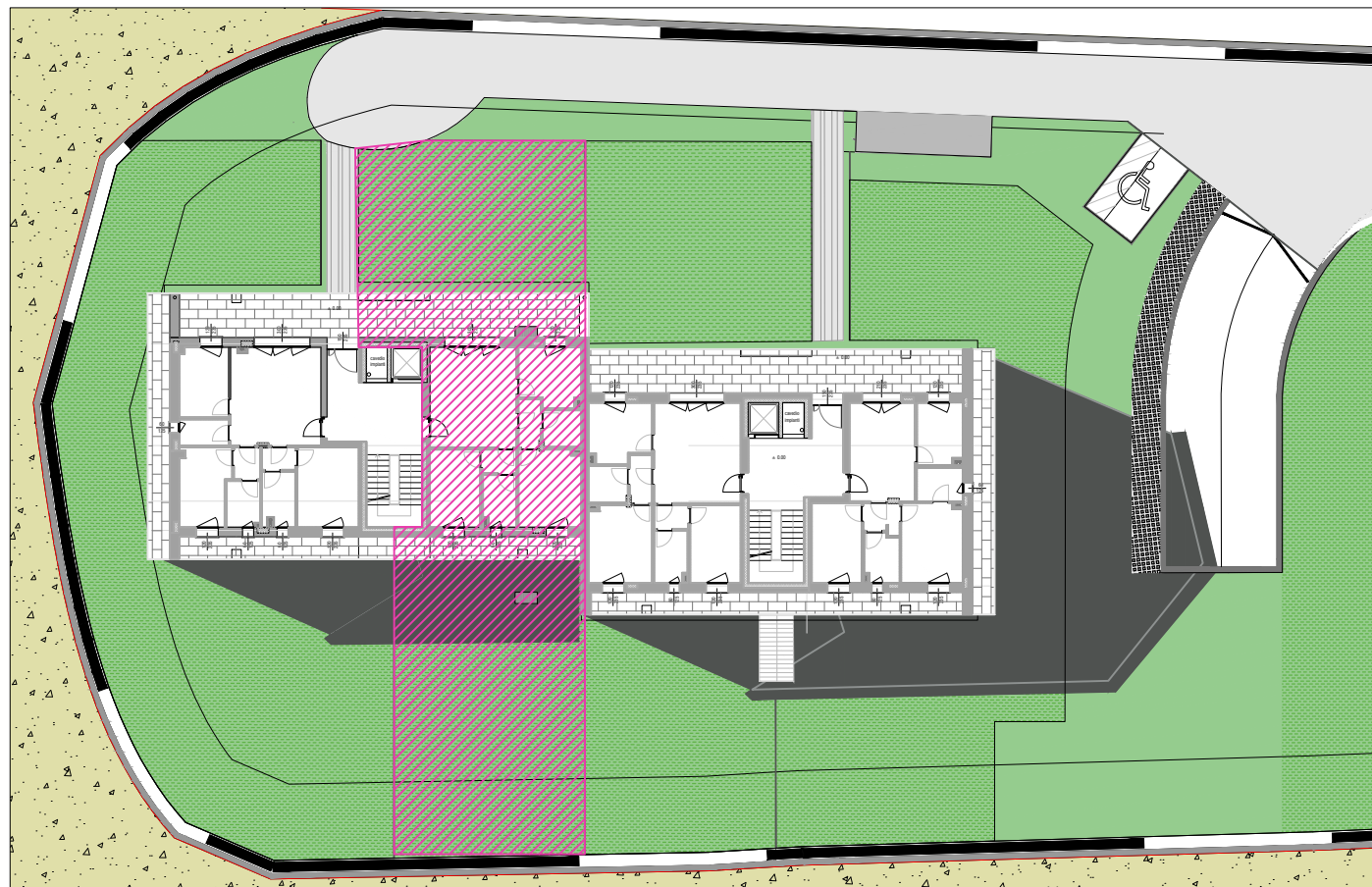


TRILOCALE 2 -

 alloggio: 95.00 mq
 porticato: 40.20 mq
 giardino: 250.00 mq


Planimetria generale piano terra

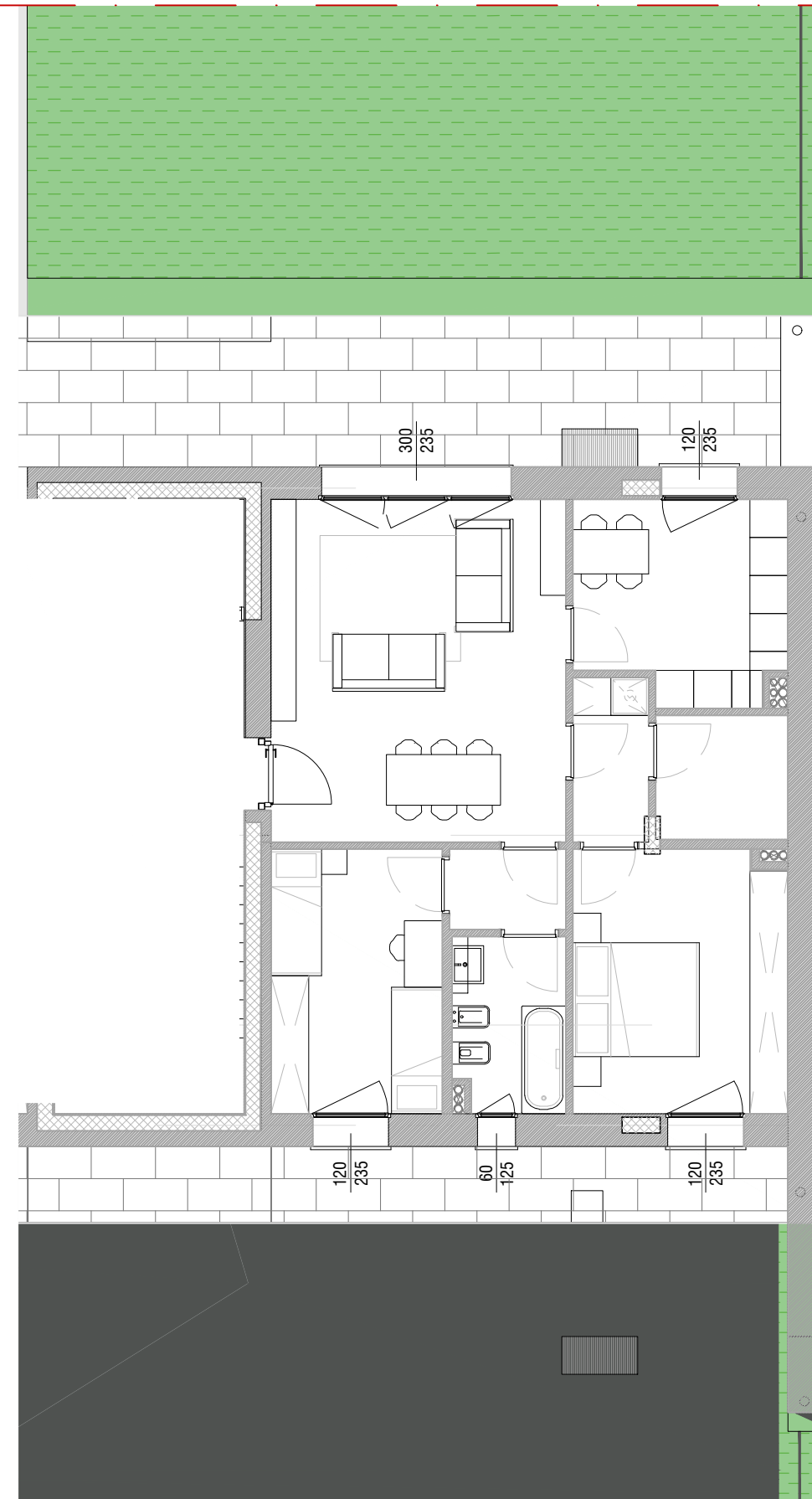


Le misure sono indicative.
 Sporgenze dovute a pilastri, scarichi, canne fumarie ecc.
 non comporteranno variazioni di prezzo.
 Il tipo di parapetto è indicativo.
 Le forometrie e le posizioni dei serramenti sono indicative.

Data _____

Socio sig./ra _____

Firma _____



scala 1:100