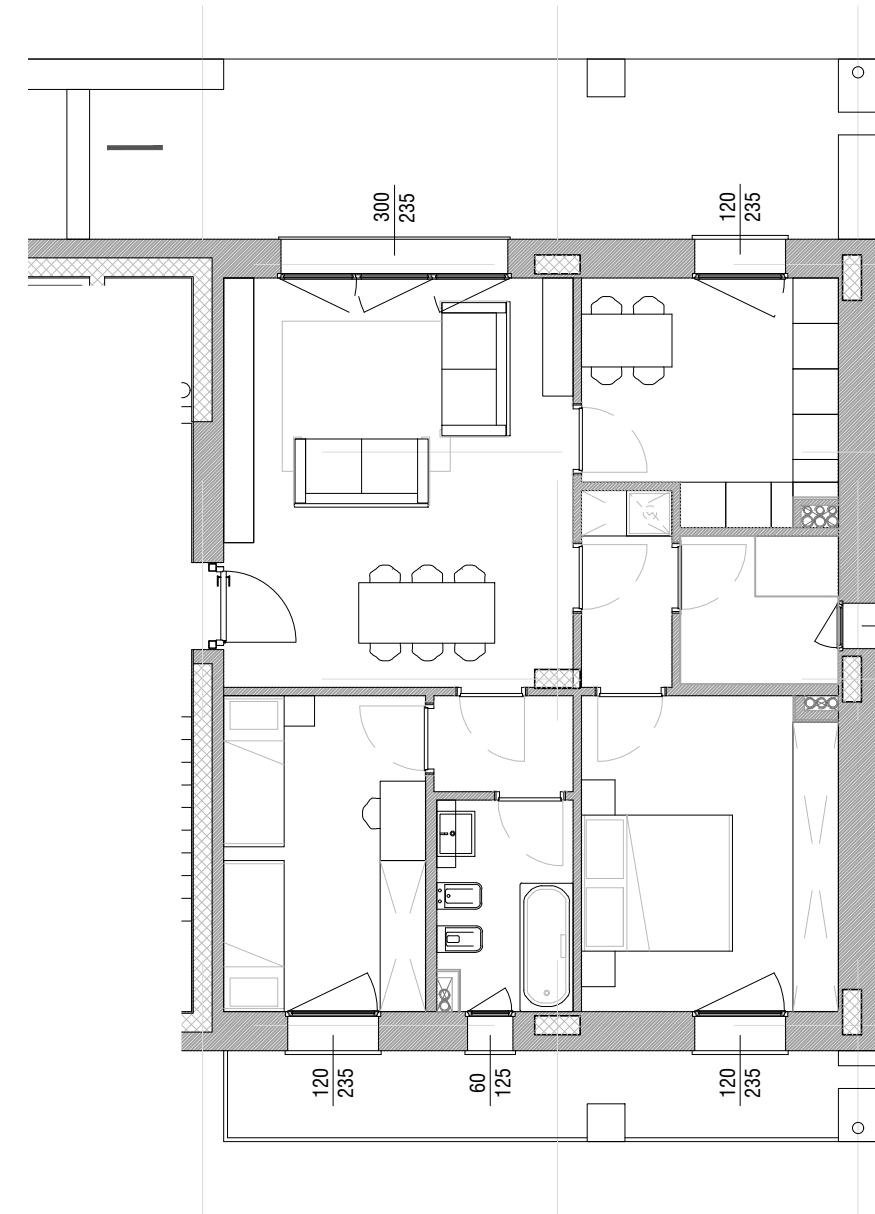
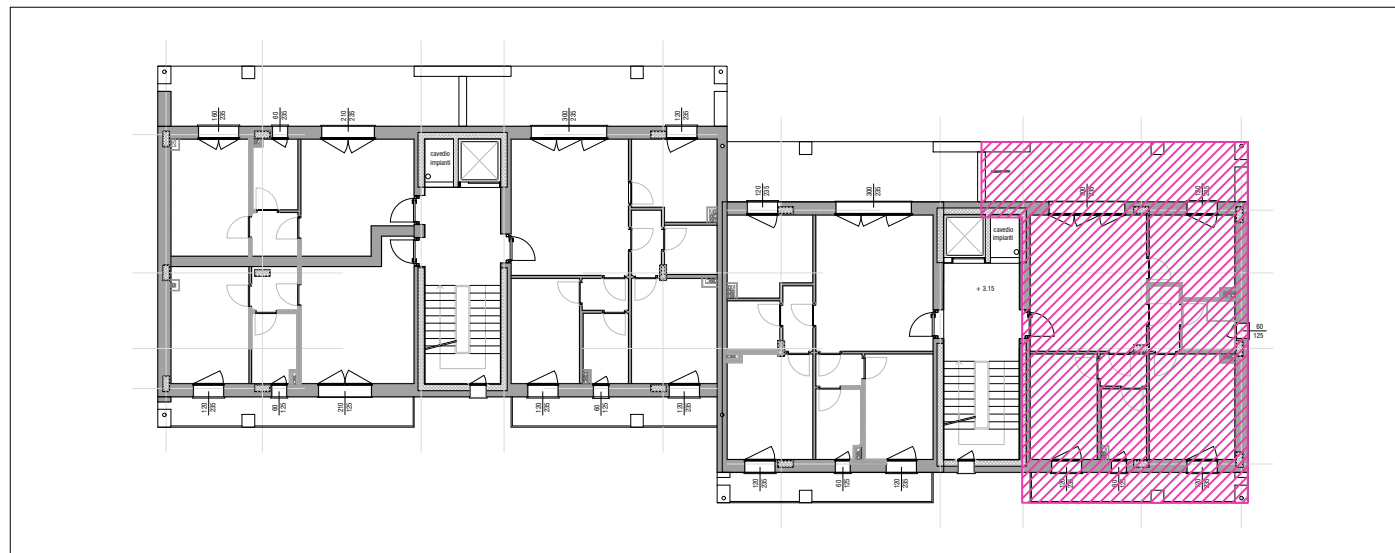


TRILOCALE 9 -

 alloggio: 97.10 mq
 terrazzo: 34.35 mq


Planimetria generale piano primo



scala 1:100

Le misure sono indicative.
 Sporgenze dovute a pilastri, scarichi, canne fumarie ecc.
 non comporteranno variazioni di prezzo.
 Il tipo di parapetto è indicativo.
 Le forometrie e le posizioni dei serramenti sono indicative.

Data _____

Socio sig./ra _____

Firma _____