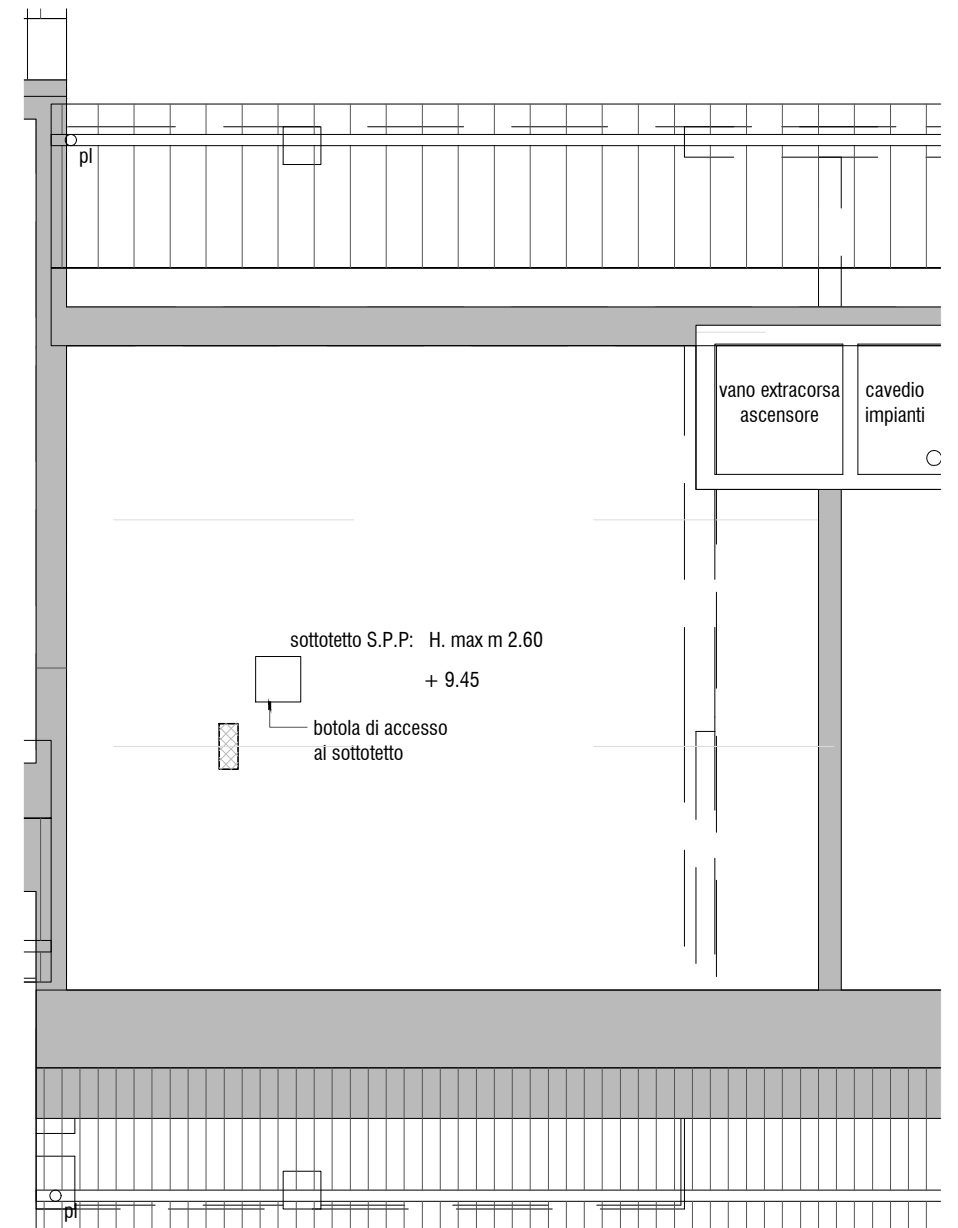
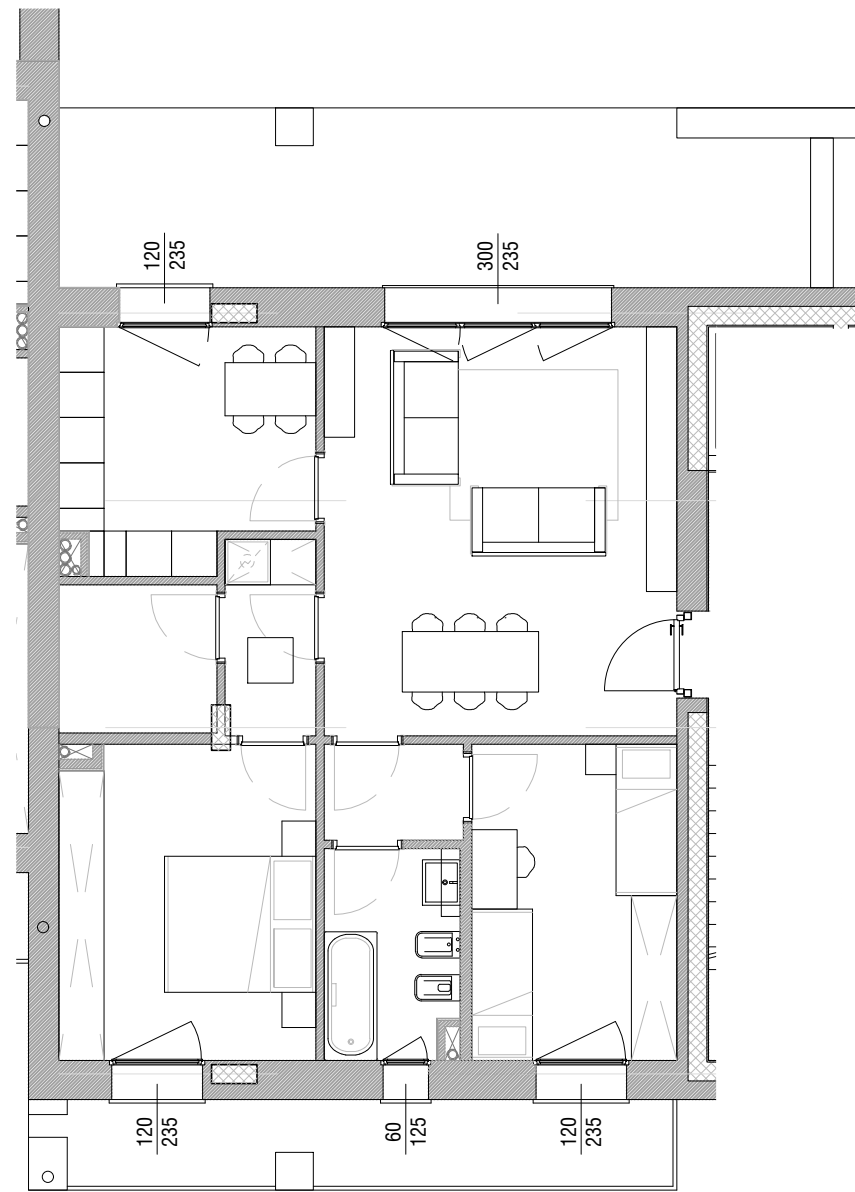
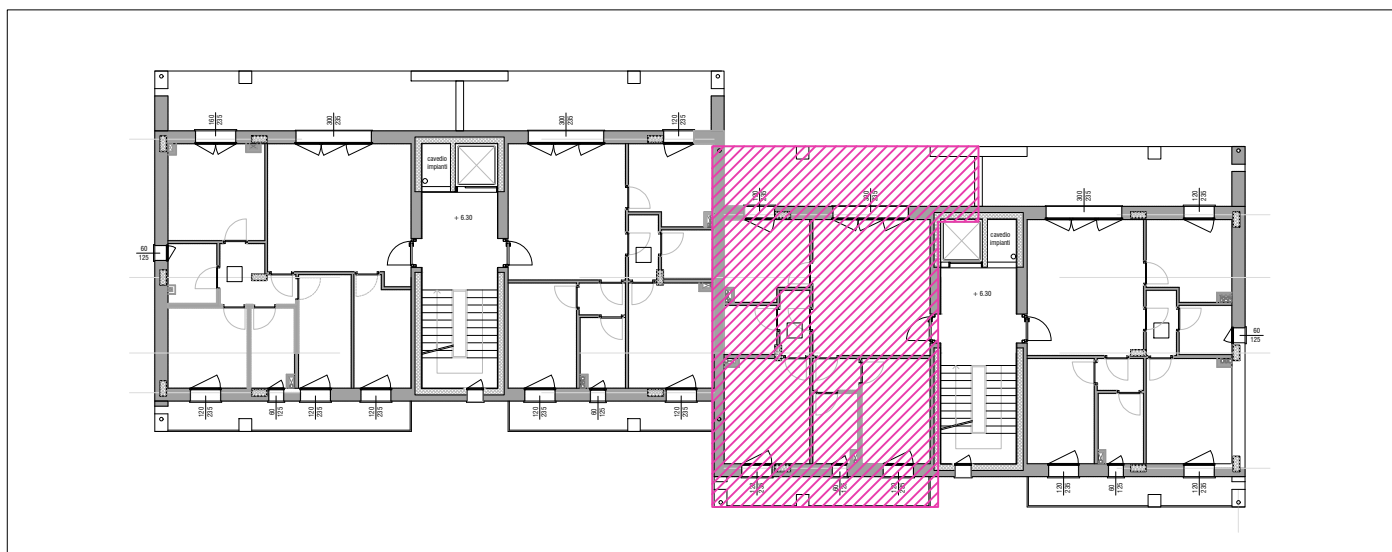


TRILOCALE 12 -
 alloggio: 94.70 mq
 terrazzo: 34.18 mq
 sottotetto: 70.00 mq



Planimetria generale piano secondo

scala 1:100



Le misure sono indicative.
 Sporgenze dovute a pilastri, scarichi, canne fumarie ecc.
 non comporteranno variazioni di prezzo.
 Il tipo di parapetto è indicativo.
 Le forometrie e le posizioni dei serramenti sono indicative.

Data _____

Socio sig./ra _____

Firma _____